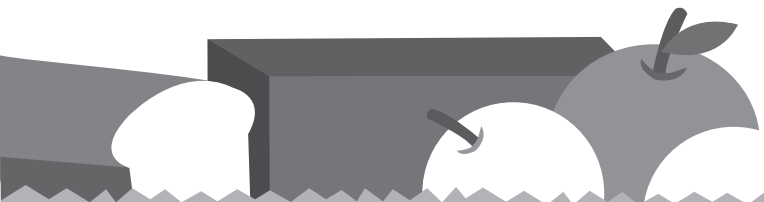


Los cupones de alimentos  
le puede ayudar a terminar el  
mes dentro de sus recursos.



¡Averiguar si Ud. o alguien que Ud.  
conoce califica para cupones de alimentos!

Para más información y presentar su solicitud,  
llámanos La Línea de los Cupones de Alimento

**215-430-0556**

Patrocinado por Greater Philadelphia Coalition Against Hunger

Los cupones de alimentos  
le puede ayudar a terminar el  
mes dentro de sus recursos.



¡Averiguar si Ud. o alguien que Ud.  
conoce califica para cupones de alimentos!

Para más información y presentar su solicitud,  
llámanos La Línea de los Cupones de Alimento

**215-430-0556**

Patrocinado por Greater Philadelphia Coalition Against Hunger

Los cupones de alimentos  
le puede ayudar a terminar el  
mes dentro de sus recursos.



¡Averiguar si Ud. o alguien que Ud.  
conoce califica para cupones de alimentos!

Para más información y presentar su solicitud,  
llámanos La Línea de los Cupones de Alimento

**215-430-0556**

Patrocinado por Greater Philadelphia Coalition Against Hunger

Los cupones de alimentos  
le puede ayudar a terminar el  
mes dentro de sus recursos.



¡Averiguar si Ud. o alguien que Ud.  
conoce califica para cupones de alimentos!

Para más información y presentar su solicitud,  
llámanos La Línea de los Cupones de Alimento

**215-430-0556**

Patrocinado por Greater Philadelphia Coalition Against Hunger

Si sus ingresos mensuales es menos que la cantidad enumerada, puede ser elegible.  
Efectivo Oct 2016—Sept 2017

Si sus ingresos mensuales es menos que la cantidad enumerada, puede ser elegible.  
Efectivo Oct 2016—Sept 2017

Tamaño del Hogar	Ingreso Mensual* (Antes de Impuestos)
1 persona .....	\$1,584
2 .....	\$2,136
3 .....	\$2,688
4 .....	\$3,240
5 .....	\$3,792
6 .....	\$4,344
Cada persona adicional.....	+ \$541

Tamaño del Hogar	Ingreso Mensual* (Antes de Impuestos)
1 persona .....	\$1,584
2 .....	\$2,136
3 .....	\$2,688
4 .....	\$3,240
5 .....	\$3,792
6 .....	\$4,344
Cada persona adicional.....	+ \$541

**\*Si hay una persona en su casa que tiene más que 60 años o es discapacitado, hay límites diferentes.**

**\*Si hay una persona en su casa que tiene más que 60 años o es discapacitado, hay límites diferentes.**

**LLAMA HOY PARA DESCUBRIR SI PUEDE SER ELEGIBLE O APLICAR POR TELEFONO:**

**LLAMA HOY PARA DESCUBRIR SI PUEDE SER ELEGIBLE O APLICAR POR TELEFONO:**

# 215-430-0556

# 215-430-0556

Si sus ingresos mensuales es menos que la cantidad enumerada, puede ser elegible.  
Efectivo Oct 2016—Sept 2017

Si sus ingresos mensuales es menos que la cantidad enumerada, puede ser elegible.  
Efectivo Oct 2016—Sept 2017

Tamaño del Hogar	Ingreso Mensual* (Antes de Impuestos)
1 persona .....	\$1,584
2 .....	\$2,136
3 .....	\$2,688
4 .....	\$3,240
5 .....	\$3,792
6 .....	\$4,344
Cada persona adicional.....	+ \$541

Tamaño del Hogar	Ingreso Mensual* (Antes de Impuestos)
1 persona .....	\$1,584
2 .....	\$2,136
3 .....	\$2,688
4 .....	\$3,240
5 .....	\$3,792
6 .....	\$4,344
Cada persona adicional.....	+ \$541

**\*Si hay una persona en su casa que tiene más que 60 años o es discapacitado, hay límites diferentes.**

**\*Si hay una persona en su casa que tiene más que 60 años o es discapacitado, hay límites diferentes.**

**LLAMA HOY PARA DESCUBRIR SI PUEDE SER ELEGIBLE O APLICAR POR TELEFONO:**

**LLAMA HOY PARA DESCUBRIR SI PUEDE SER ELEGIBLE O APLICAR POR TELEFONO:**

# 215-430-0556

# 215-430-0556